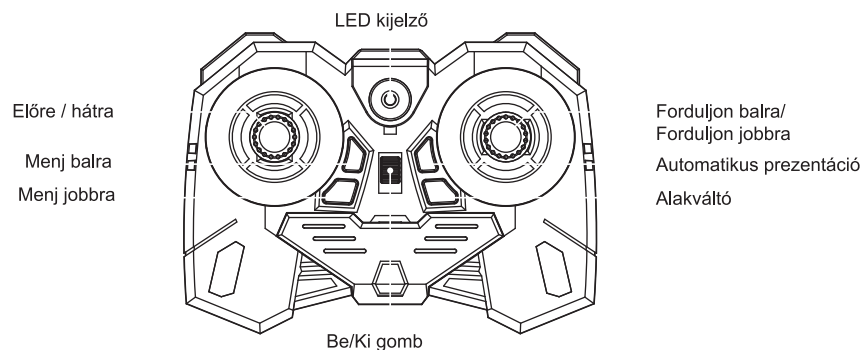


# Silvercloud RedTwo

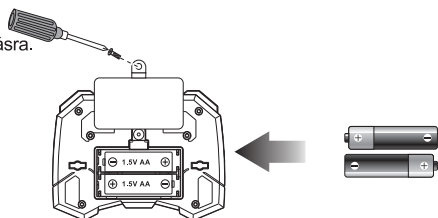
Stunt terepjáró autó távirányítóval

## VEZÉRLŐ FUNKCIÓK



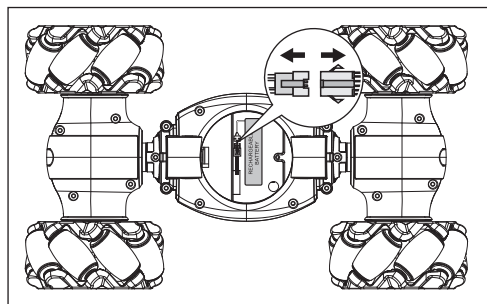
## VEZÉRLŐ AKKUMULÁTOR TELEPÍTÉSE

1. Távolítsa el a fedelet a vezérlő hátuljáról.
2. Helyezzen be 2 x AA elemet (nem tartozék), ügyelve a polarításra. Ne helyezzen be különböző márkájú vagy eltérő töltési szintű akkumulátorokat.
3. Helyezze vissza a fedelet.

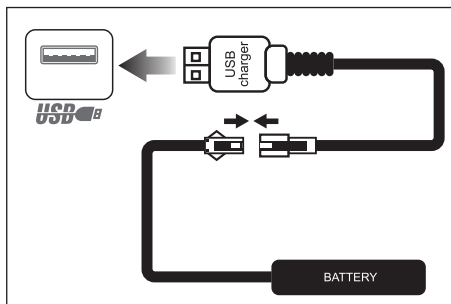


## AZ AUTÓ AKKUMULÁTOR TÖLTÉSE

1. Távolítsa el a fedelet az akkumulátortérről, amely az autó alatt található, majd vegye ki az akkumulátort (1. ábra).
2. Csatlakoztassa az USB-kábelt az akkumulátorhoz és az USB-adapterhez. A töltés teljes ideje alatt a LED világít. Amikor az akkumulátor teljesen feltöltődött, a LED kialszik. A teljes töltés akár 90 percig is tart (2. ábra).
3. Helyezze vissza az akkumulátort a rekeszébe, állítsa helyre a csatlakozásokat, majd csavarokkal rögzítse a fedelet.

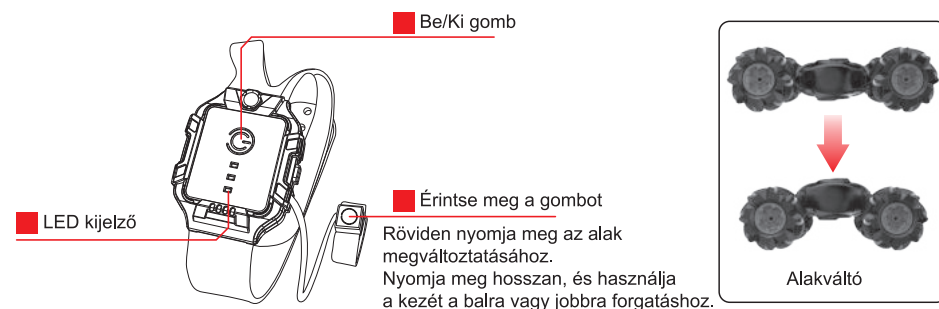


1. ábra



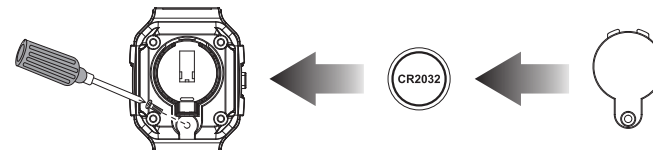
2. ábra

## GESZTUSVEZÉRLŐ



## GÉSZVEZÉRLŐ ELEMCSERE

A gesztusvezérlő CR2032 típusú elemet használ. Távolítsa el a fedelet a vezérlő hátuljáról, cserélje ki az elemet, és tegye vissza a fedelet.

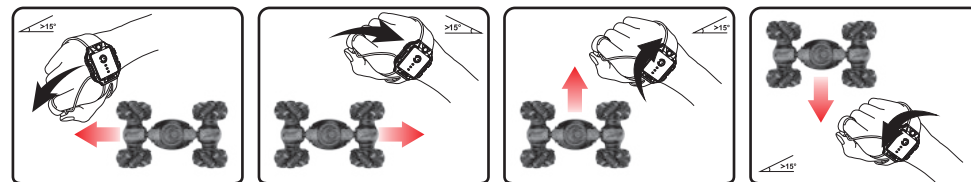


## GESZTUSVEZÉRLŐ MŰKÖDÉSE

1. Nyomja meg hosszan a gesztusvezérlő gombját, majd nyomja meg a be-/kikapcsoló gombot az autón. A két eszköz automatikusan csatlakozik a 2,4 GHz-es (100 mW) frekvencián



2. Tartsa a vezérlőt lehetőleg vízszintesen, és enyhén döntse meg a kezét előre/hátra/balra/jobbra (a dőlésszögnek 15 foknál nagyobbak kell lennie) az autó irányának szabályozásához.



3. Tartsa lenyomva az érintőgombot a vezérlőn, és billentse balra a kezét, hogy az autó balra forduljon. Döntse jobbra a kezét, hogy az autó jobbra forduljon.

